



Ruta Voramera i Via Verda a Amer

Ruta pels voltants d'Amer, a cavall del riu Brugent i la Via Verda del Carrilet, tot passant pel pantà del Pasteral

Amer, Depressió de la Selva, La Selva, Girona, Catalunya, Espanya



Dificultat Mitjana



Temps total efectiu 2:15h



Distància total 9,1 km



Desnivell acumulat 120m



Altitud mínima 160m



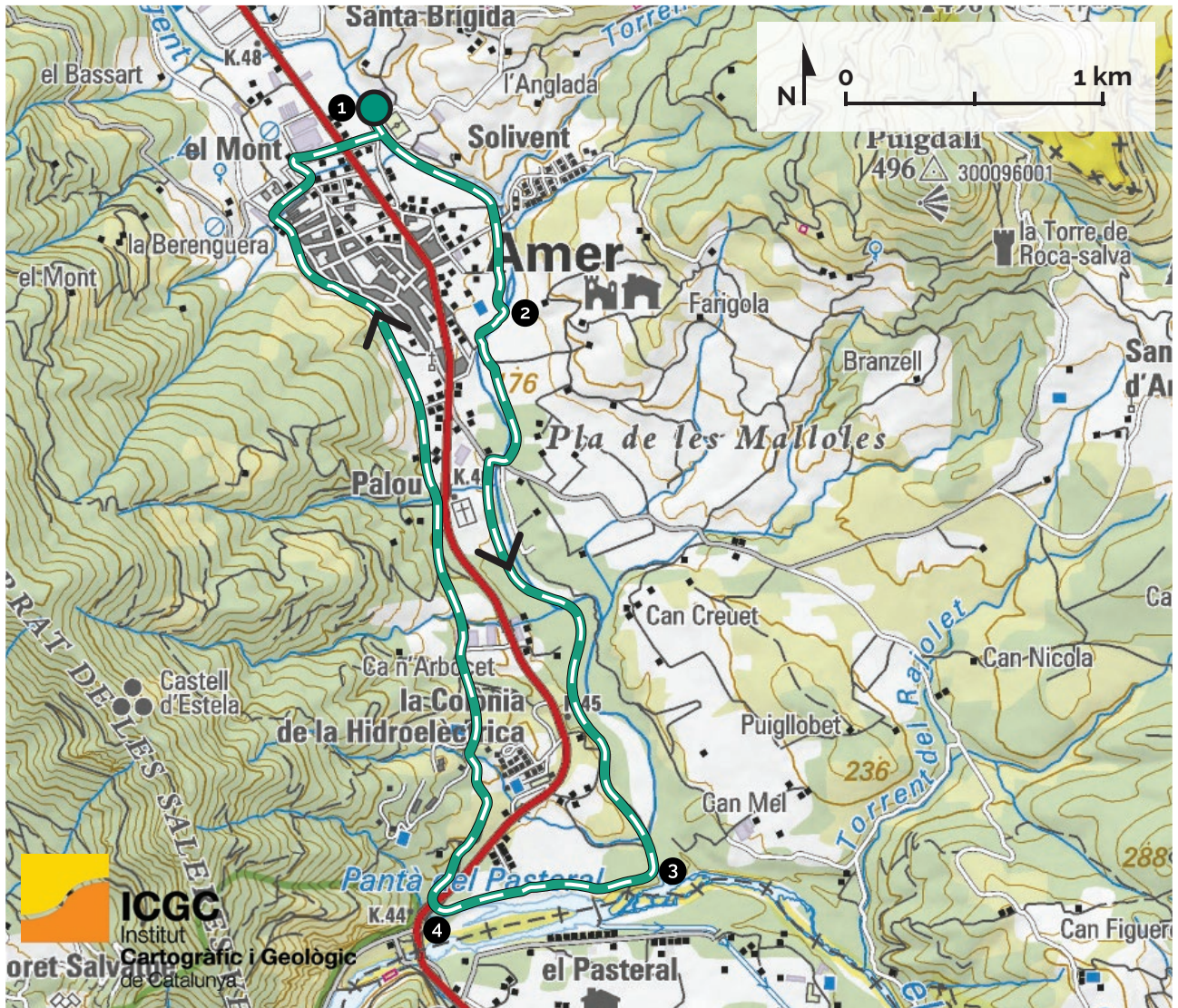
Altitud màxima 220m



Punt de sortida / arribada Pont de Santa Brígida



Població més propera Amer



Base topogràfica de Catalunya 1:25.000" propietat del ICGC,

 itinerari

 sentit de la ruta

 inici / final

PUNTS IMPORTANTS DE PAS (WAYPOINTS)

Punt de pas	Temps	Altura	Latitud	Longitud
1 Pont de Santa Brígida	0:00h	186m	42.014404°	2.601560°
2 Pas dels Fusos	0:15h	177m	42.008752°	2.608116°
3 Aiguabarreig rius Brugent i Ter	1:00h	160m	41.988221°	2.614982°
4 Via Verda del Carrilet	1:15h	178m	41.986881°	2.604361°
1 Pont de Santa Brígida	2:15h	186m	42.014404°	2.601560°

Sistema de coordenades geogràques. Datum WGS84.

EL MILLOR D'AQUESTA RUTA

- ✓ Passejar per un **paisatge ombrivol** vora el **riu Brugent**.
- ✓ Admirar les **vistes** des de la **resclosa del Pasteral**.
- ✓ Conèixer la **Via Verda del Carrilet**.
- ✓ Endinsar-nos al **nucli medieval d'Amer**



INTRODUCCIÓ

Ruta circular de 9 km de longitud i poc desnivell pels voltants d'Amer, resseguint l'itinerari Voramera, a tocar del riu Brugent, i tornant per la Via Verda del Carrilet. Es tracta d'una excursió fàcil i ideal per fer amb la família, donat que el desnivell és força assequible.

El terme municipal d'Amer es troba a l'extrem nord-oriental de la Selva, fronterer amb la Garrotxa, al nord, i el Gironès, a l'est. La major part del terme està molt ben definida orogràficament, ja que s'estén per la totalitat de la vall baixa del Brugent. El riu travessa el terme de nord a sud fins al Pasteral, on s'ajunta amb el Ter, del qual n'és afluent.



MÉS INFORMACIÓ

DURACIÓ: Mig dia.

TEMPS TOTAL EFECTIU (SENSE PARADES): 2:15h en total. 1:00h des del punt d'inici fins a l'aiguabarreig dels rius Brugent i Ter, 0:15h des d'aquest punt fins a enllaçar amb la Via Verda del Carrilet i 1:00h per tornar fins al nucli d'Amer.

DESNIVELL ACUMULAT: 120m

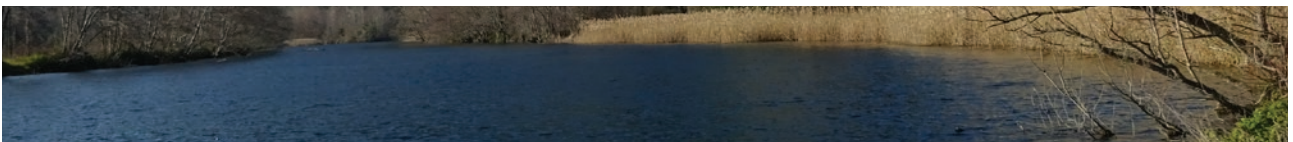
DIFICULTAT: Mitjana.

ÈPOCA: Tot l'any.

CARTOGRAFIA:

· Base topogràfica de Catalunya 1:25.000. Institut Cartogràfic i Geològic de Catalunya (ICGC).

OBSERVACIONS: La primera meitat de l'itinerari segueix l'anomenada Ruta Voramera (marques de color blau) i la segona meitat de l'itinerari segueix la Via Verda del Carrilet.



RECORREGUT

El punt d'inici de la ruta és al **1 pont de Santa Brígida (0:00h - 186m)**, des d'on comencem a resseguir el riu Brugent aigües avall pel seu marge dret orogràfic.

Avancem per un corriol pel costat mateix del riu, amb el nucli d'Amer a la nostra dreta. En aquest tram trobem el **2 pas de los Fusos (0:15h - 177m)**, dos ponts de fusta que ens permeten travessar fins al costat esquerre del riu. Continuem baixant molt suaument per un camí ombrívol molt agradable. Més endavant el sender es converteix en pista i poc a poc es va separant del riu fins que arribem a una carretera asfaltada. La seguim uns metres cap a la dreta i tornem a creuar el riu Brugent pel **pas de Palou**. Just després girem a l'esquerra, per un camí de terra. La ruta travessa diferents camps de pollancre i avellaners i creua diversos recs que s'utilitzen per regar les plantacions que anem trobant.

SABIES QUE...

Amer es va formar al voltant del nucli medieval del monestir i de l'antic camí de Girona a Olot? La plaça de la Vila, una plaça porxada quadrangular, té el seu origen en el mercat medieval. Els edificis i porxos que la configuren actualment, tots diferents, són del segle XIX i en fan un element patrimonial de gran interès.

Arribem a uns prats amb força vegetació on el camí ressegueix el meandre del riu i entra en un bosc de plataners. Trobem una casa de pagès deshabitada, des d'on seguim per un sender ample fins a la bomba de **can Ter**. Continuem recte per una pista ben marcada, pel costat d'una pollancreda, fins que el camí gira cap a la dreta. En aquest punt, si ens desviem cap a l'esquerra uns metres, podem veure **3 l'aiguabarreig dels rius Brugent i Ter (1:00h - 160m)**.

Tornem al camí senyalitzat i continuem fins a una resclosa, l'**embassament del Pasteral**. Des d'aquest punt el camí es converteix en un corriol a tocar de l'aigua, per una zona d'aiguamolls molt atractiva. Atenció!: en cas de pluges abundants o si la presa de Susqueda obre les seves comportes, el camí pot quedar inundat. Enfilem cap a la dreta fins a uns camps que resseguim curosament.

La ruta de Voramera finalitza quan trobem la **4 Via Verda del Carrilet (1:15h - 178m)**, en un punt on aquesta via està pavimentada. Si giréssim cap a l'esquerra passariem per sota del pont del Pasteral i aniríem en direcció a Girona. Nosaltres, però, girem a la dreta i seguim el carril bici que ens porta de tornada fins a **Amer**. Finalment arribem al **1 pont de Santa Brígida (2:15h - 186m)**.





NO ET PERDIS..

Descobrir el gorg d'en Pauli, una raconada preciosa al costat del riu Brugent. Per arribar-hi, des del punt d'inici de la ruta hem de creuar el pont de Santa Brigida i agafar un caminet cap a l'esquerra que ens hi porta en 5 minuts.



COM ARRIBAR-HI EN COTXE

Amer es troba entre Santa Coloma de Farners i Sant Esteve d'en Bas. Agafem la carretera **C-63** des de qualsevol d'aquests dos punts i arribem a **Amer** sense pèrdua. Deixem el vehicle al costat del **pont de Santa Brigida** i el **camp de futbol**.



QUÈ MÉS PODEM VISITAR?



Plaça porxada i nucli medieval d'Amer

La Plaça de la Vila, una plaça porxada quadrangular, té el seu origen en el mercat medieval. Els edificis i porxos, tots diferents, que la configuren actualment són del segle XIX i en fan un element patrimonial de gran interès.

Coordenades GPS: 42.009301° 2.603040°



El monestir de Santa Maria de Solius

El Monestir Cistercenc de Santa Maria de Solius va ser fundat el dia 21 de gener de 1967, després del Concili Vaticà II, per un petit grup de monjos provinents del Monestir de Poblet. El seu esvelt campanar és visible des de gairebé tota la Vall d'Aro.

Coordenades GPS: 41.814443° 2.962211°



Embassament del Pasteral

El pantà del Pasteral és un embassament que pertany al riu Ter, creat per una presa situada a la Cellera de Ter, que pren el nom del barri del mateix nom d'aquest municipi, i que s'estén pels termes de la Cellera de Ter i Amer, a la comarca de la Selva. Juntament amb el de Sau i el de Susqueda, forma part d'un sistema de tres pantans que uneixen la comarca d'Osona amb la de la Selva.

Coordenades GPS: 41.984431° 2.601189°



Ermita de Santa Brígida

Situada dalt d'un espadat i amb unes magnífiques vistes sobre la vall, l'ermita de Santa Brígida fou construïda al segle XI com una capella dependent del monestir d'Amer. La base de la construcció, d'una nau capçada per un absis semicircular, és romànica, tot i que la façana pertany a una important reforma que s'hi va realitzar al segle XVII.

Coordenades GPS: 42.020688° 2.610480°

Totes les rutes han estat realitzades sobre el terreny per RUTES PIRINEUS. Les rutes poden variar molt en funció de l'època de l'any, de la neu i de les condicions meteorològiques. La senyalització (marques, panells, balises) que podem trobar al llarg de la ruta també pot variar amb el temps. RUTES PIRINEUS no es responsabilitza de qualsevol mal ús de les seves guies i recomana que cadascú sigui responsable i prudent a la muntanya. Així mateix, us convidem a documentar-vos amb llibres i guies especialitzades per complementar la informació aquí descrita. Tots els temps són efectius i prenen un caràcter orientatiu, no s'han tingut en compte les parades per petites que siguin. Per qualsevol suggeriment, RUTES PIRINEUS us convida a enviar un correu a info@rutespirineus.cat.

DESCOBREIX TOT EL QUE T'OFERIM!



Guies Web i PDF gratuïtes

Posem a la teva disposició guies web i PDF gratuïtes -rutes de senderisme i d'alta muntanya que et pots descarregar-, uns continguts de qualitat i fiables elaborats per professionals de la muntanya per tal que puguis descobrir els Pirineus al teu aire!



Sortides i excursions guiades

Disposem d'un calendari de sortides organitzades o et podem preparar una proposta personalitzada a mida. Crestes i ascensions, naturalesa, parcs naturals, travesses,... Amb Rutes Pirineus descobriràs tots els secrets del Pirineu de la mà dels millors guies de muntanya!



Rutes autoquiades

Et proposem diverses travesses que podràs fer al teu aire però sense preocupacions ni incerteses: t'entregarem un llibre de ruta, gestionarem la logística d'allotjaments, enllaços, pícnic o equipatges, i disposaràs d'un telèfon d'emergències en tot moment.



Establiments recomanats

Us recomanem els millors establiments que hi ha a prop de les rutes que us proposem a la web. Hotels, cases rurals, càmpings, restaurants, artesans, esports d'aventura,... tots revisats pel nostre equip perquè la teva experiència als Pirineus sigui inoblidable!