



RUTA GUIADA

Visita als despoblats de Siall i Llordà

**Lo Festival de Senderisme de la Conca Dellà 2020:
un viatge en el temps pels antics camins del Pallars Jussà**

Isona i Conca Dellà, Pallars Jussà, Lleida





PER QUÈ FER AQUESTA RUTA?

Des del santuari de la Mare de Déu de la Posa -on s'hi fan diversos aplecs durant l'any- ens endinsem en un territori de mitja muntanya captivador on farem un apassionant viatge en el temps: passarem a tocar del Jaciment del Cretaci, que ens parla dels dinosaures que poblaven aquesta zona abans de la formació dels Pirineus, descobrirem l'esvelt i panoràmic castell de Llordà, una de les grans fortificacions que va fer aixecar Arnau Mir de Tost al segle XI, toparem amb trinxeres i búnquers que ens parlen dels durs combats del Front del Pallars que hi hagué entre la primavera de l'any 1938 i el gener de l'any 1939, i descobrirem el nucli quasi abandonat de Siall -on actualment ja només hi viu una família-. I, un cop acabem la ruta, gaudirem d'un tast de productes locals!

Nota: L'itinerari previst podrà variar lleugerament en funció de les condicions meteorològiques i de l'estat del terreny.

FITXA RESUM

Duració de l'activitat: 4h aprox.

Temps efectiu caminant (sense parades): 2:30h aprox.

Exigència física: Ruta adequada per a persones amb una bona condició física i que poden realitzar caminades de mig dia sense problemes (*valoració segons el mètode Sendif: moderada*).

Dificultat tècnica: La ruta transcorre per terreny de mitja muntanya.

Distància: 10,7 km

Desnivell acumulat: +475m/-475m

Hora i punt de trobada: 9:00h davant de l'ermita de la Posa (Isona i Conca Dellà).

Hora i punt de finalització: 13:00h a l'ermita de la Posa.

Material individual imprescindible: Roba de temporada i calçat adequat per a la caminada. Protecció solar.

Alimentació: Beguda o aigua i una mica de menjar per a l'excursió (fruita, fruits secs, xocolata, barretes energètiques,...).

Observacions: En finalitzar-se la ruta hi haurà un tast de productes locals.



PREUS

Preu: **12 €/persona** (IVA inclòs).

El preu inclou la planificació i preparació de la ruta, la gestió de la inscripció, la realització de la ruta guiada (guia de muntanya titulat), l'assegurança d'accidents per a activitats realitzades en el medi natural i el tast de productes locals en finalitzar-se la ruta.

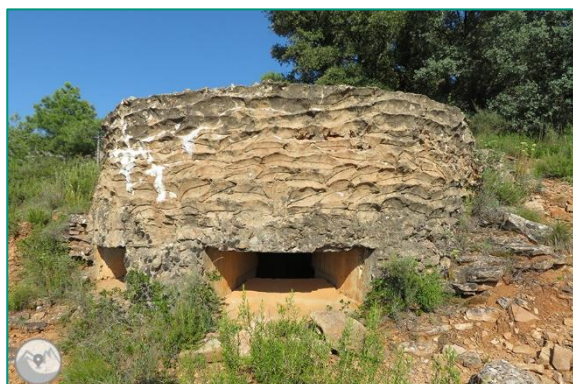
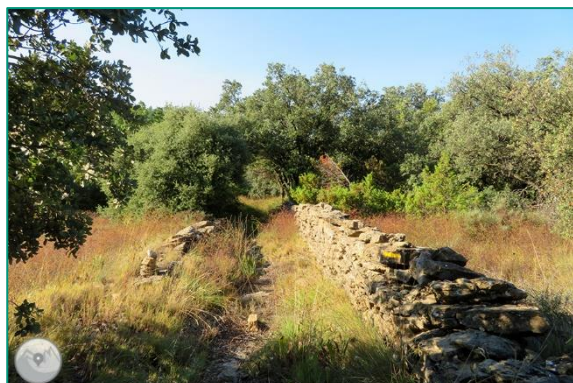
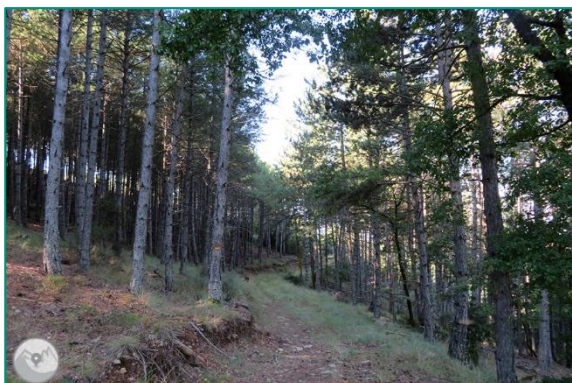


RESERVA

La reserva es podrà realitzar per e-mail (info@rutespirineus.cat) o mitjançant el formulari web i es considerarà confirmada un cop efectuat el pagament. Mètodes de pagament: transferència bancària o pagament online amb targeta mitjançant la passarel·la de pagament segura de CaixaBank.



ALGUNES IMATGES...





SORTIDES ORGANITZADES D'UN DIA: CONDICIONS I ACCEPTACIÓ

DADES LEGALS

Rutes Pirineus Turisme Actiu de Muntanya SL (en endavant Rutes Pirineus) és una empresa especialitzada en la promoció del turisme de muntanya als Pirineus. Rutes Pirineus organitza rutes guiades i, com a organitzadora d'activitats físicoesportives en el medi natural està inclosa en el Cens del "Consell Català de l'Esport" amb el número C-365. Rutes Pirineus compleix amb els requisits que li corresponen segons el "Decret 56/2003", en virtut del qual té contractada una pòlissa d'assegurança de responsabilitat civil i una pòlissa d'accidents per a participants. A la vegada disposa de personal qualificat segons la "Llei 3/2008" de la Generalitat de Catalunya.

Rutes Pirineus està registrada com a agència de viatges amb el número de llicència GC-004551.

Dades fiscals: Rutes Pirineus Turisme Actiu de Muntanya SL. Domicili: c/Onze de Setembre 22, 1r, 08750 Molins de Rei (Barcelona). CIF: B66145095. Empresa inscrita al Registre Mercantil de Barcelona al "TOMO 44061, FOLIO 26, HOJA B 446044, INSCRIPCIÓN 1".

INSCRIPCIONS

Per tal de fer la reserva l'usuari ha de complimentar el formulari d'inscripció de la ruta guiada corresponent i realitzar el pagament mitjançant la passarel·la de pagament segura de CaixaBank. Rutes Pirineus també ofereix la possibilitat de realitzar el pagament mitjançant transferència bancària (cal sol·licitar-ho per e-mail a info@rutespirineus.cat).

Una reserva només es considerarà confirmada un cop s'hagi realitzat el pagament.

ANUL·LACIONS I CANVIS

- **Anul·lació per part del participant:** si algun participant és baixa per causes alienes a Rutes Pirineus i ho comunica 7 dies o més abans de la data programada per la sortida, li serà retornat el 80% de l'import de la inscripció. Si causa baixa entre 6 i 2 dies abans de la data de la sortida se li retornarà el 20% de l'import de la inscripció. Si un participant causa baixa el dia abans, el mateix dia de la ruta o no es presenta a l'activitat, no se li retornarà cap import. Si un participant ha d'abandonar un cop començada l'activitat, no se li retornarà cap import.
- **Anul·lació per seguretat:** Rutes Pirineus es reserva el dret d'anul·lació de la sortida organitzada si les condicions meteorològiques i/o del terreny així ho aconsellen. La valoració de les condicions meteorològiques i/o del terreny la realitzaran els guies de muntanya i professionals de Rutes Pirineus d'acord amb el seu criteri tècnic. Rutes Pirineus es reserva el dret d'anul·lar una sortida per motius de seguretat en qualsevol moment. En cas que l'anul·lació per motius de seguretat es produeixi qualsevol moment abans del començament de la ruta guiada, Rutes Pirineus procedirà a la devolució íntegra de l'import de la ruta guiada. En cas que l'anul·lació es produeixi un cop l'activitat ja hagi començat, no es retornarà cap import.
- **Anul·lació per part de Rutes Pirineus:** Rutes Pirineus es reserva el dret d'anul·lar una sortida organitzada. Aquesta fet es comunicarà al participant per e-mail o telèfon com a molt tard 2 dies abans de la data de la sortida. Aquesta circumstància suposa la devolució de la totalitat del pagament que l'usuari hagi efectuat (100% de l'import) per a la reserva de l'activitat.
- **Sol·licitud de canvi de data per part del participant:** és requisit per poder-se efectuar el canvi de data que hi hagi dates disponibles al calendari de sortides guiades de Rutes Pirineus per a poder-se efectuar el canvi i, al seu torn, disponibilitat de places en la nova data sol·licitada; en cas que no sigui així, la sol·licitud de canvi de data tindrà el tractament d'anul·lació. Si algun participant sol·licita el canvi de data de la seva inscripció i ho fa 7 dies o més abans de la data de la sortida, Rutes Pirineus procedirà a efectuar el canvi. Si el canvi se sol·licita entre 6 dies i 3 dies abans de la data de la sortida, la gestió del canvi estarà subjecta a un recàrrec de 10 euros/persona a abonar per part del participant. La sol·licitud de canvi de data 2 dies abans de la data de la ruta tindrà el tractament d'anul·lació.

Els participants que vulguin anul·lar la inscripció o vulguin efectuar un canvi de data hauran d'enviar un e-mail al correu electrònic info@rutespirineus.cat. La data en la qual s'hagi enviat aquest e-mail serà la que es considerarà com a data d'anul·lació o canvi per aplicar les corresponents condicions.

CONDICIONS PARTICULARS INSCRIPCIONS XEC REGAL

Per a inscripcions a partir de xec regal de Rutes Pirineus, es poden consultar les condicions d'inscripció, anul·lació i canvi en aquest enllaç: www.rutespirineus.cat/condicions-generals-us-politica-de-privacitat



ACCEPTACIÓ

La reserva d'una sortida de Rutes Pirineus Turisme Actiu de Muntanya SL implica l'acceptació dels següents punts:

1. Les activitats realitzades en el medi natural, com ara l'alpinisme, l'esquí de muntanya, les raquetes de neu i el senderisme, són intrínsecament perilloses, en major o menor mesura segons les característiques de l'activitat i sortida concreta. En el procés de reserva, els participants han de confirmar que coneixen i assumeixen els riscos que comporta l'activitat proposada. Per aquest motiu, Rutes Pirineus declina tota responsabilitat pels danys que poguessin ocórrer fruit d'accions que estiguin fora del seu abast i de les condicions prèviament pactades.
2. Les activitats estan subjectes a les condicions meteorològiques i al nombre i característiques de les persones que hi participin. Per això, els horaris i els itineraris es poden modificar o, fins i tot, suspendre en part o en la seva totalitat si les circumstàncies ho aconsellen, i es farà sempre sota el criteri dels guies de muntanya o tècnics acompanyants.
3. El client afirma no tenir problemes físics previs a l'activitat, no haver ingerit medicaments que l'incapacitin per a la correcta realització de l'activitat, ni haver consumit, drogues, alcohol o algun tipus d'estupefaents abans de realitzar l'activitat. Les dones hauran de comunicar un possible embaràs a l'hora d'efectuar la reserva.
4. Els menors d'edat hauran d'anar acompanyats dels seus pares o tutors legals, i si no hauran de lliurar l'autorització i consentiment de participació a l'activitat per escrit i degudament signada pels seus pares o tutors legals.
5. El client ha de fer cas en tot moment de les indicacions i consells que el guia o tècnic li indiquin, així com mostrar respecte per tot el grup. Rutes Pirineus es reserva en tot moment el dret d'excloure aquelles persones el comportament de les quals compromet la seguretat del grup. En cap cas, aquestes persones rebran una indemnització.
6. El material proporcionat per a la realització de les activitats estarà homologat si així es requereix i sempre es trobarà en un estat d'ús correcte. En el cas que el participant porti material propi, aquest serà supervisat pels nostres tècnics i només es podrà utilitzar si aquests ho consideren oportú.
7. D'acord amb el que disposa el REGLAMENT (UE) 2016/679 DEL PARLAMENT EUROPEU I DEL CONSELL de 27 d'abril de 2016 ("RGPD"), l'informem que les seves dades personals seran tractades per part de Rutes Pirineus per a la pròpia gestió de la comanda i de l'activitat o viatge contractat. En cap cas Rutes Pirineus cedirà les dades a tercers, a excepció d'aquells casos en els que la comunicació de les seves dades a tercers sigui necessària per a poder complimentar la finalitat directament relacionada amb l'organització, pagament o assistència al producte o servei contractat. Les seves dades personals seran tractades amb la màxima confidencialitat. El participant té dret a accedir a les seves dades, modificar-les o suprimir-les en qualsevol moment, enviant un correu electrònic a info@rutespirineus.cat o bé una carta per correu postal a: c/ Onze de Setembre 22, 1r, 08750 Molins de Rei (Barcelona). Les dades personals es conservaran fins a la finalització del servei o fins que existeixi obligació legal. La legitimació per al tractament de les seves dades personals és el consentiment del participant. El participant podrà revocar el seu consentiment mitjançant l'enviament d'un correu electrònic a info@rutespirineus.cat. També informem al participant del seu dret a presentar una reclamació davant l'Agència Espanyola de Protecció de Dades, si considera que en el tractament de les seves dades no s'estan respectant els seus drets.
8. Rutes Pirineus es reserva la possibilitat d'incorporar alguna fotografia de la ruta guiada en els seus canals de comunicació i promoció. En cap cas es vendran aquestes fotografies a tercers. Si teniu algun inconvenient, si us plau comuniqueu-nos-ho.
9. Rutes Pirineus no es fa responsable dels incidents ocasionats pel fet de no portar el material imprescindible indicat. Rutes Pirineus es reserva el dret d'excloure un participant si no porta el material imprescindible.
10. Si algun participant vol realitzar l'activitat amb un gos acompanyant, haurà de comunicar-ho abans de fer la reserva.